

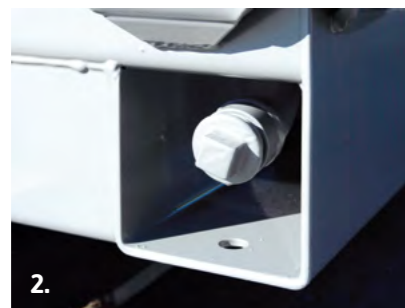
Emilcube®

[IT] Serbatoio metallico a contenimento totale, omologato secondo la normativa ADR, per il trasporto di carburante.

[EN] Steel tank fully bunded, approved in accordance with ADR regulations for fuel transport.



31A / Y /
I / CPARM 002-09-ES / 2880 / 1593



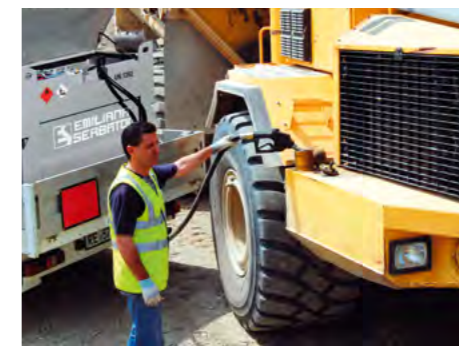
1. Golfare di sollevamento.
Structural lifting lugs.
2. Manicotto di scarico con tappo.
Drain pipe with cap.
3. Inforcabilità sui quattro lati.
Forklift pockets on each side.
4. Feritoia di ancoraggio.
Anchorage point.

Serbatoio metallico a contenimento totale, sovrapponibile a pieno carico, omologato dal Ministero dei Trasporti per il trasporto di carburanti liquidi classe 3 UN 1202, conformemente alle norme ADR, marcato UN.

Serbatoio cubico da 950 l, costruito in acciaio al carbonio, saldato a tenuta, verniciato a polveri previo trattamento di sabbiatura, corredato di paratia interna frangi-flutti, installato all'interno di un contenitore metallico con funzione di bacino di contenimento di capacità pari al 110% del volume del serbatoio e munito di doppio coperchio di chiusura lucchettabile.

Steel tank fully bunded, full-load stackable, approved by Italian Ministry of Infrastructure and Transport for transportation of hydrocarbons of hazard Class 3, in accordance with ADR regulations and UN marked.

Steel tank, 950 l capacity, made in carbon steel, watertight electro-welded, sandblasted and oven-baked powder coated; equipped with breakwater plates and fixed inside a steel container having the function of protection and impermeable secondary containment that can hold a minimum of 110% of the volume of the inner tank and completed with a double lockable lid.



CARATTERISTICHE:

- Capacità effettiva: 950 litri.
- Dimensioni (LxPxH): 1.210x1.475x1.260 mm.
- Peso a vuoto: 640 Kg.
- Peso con gruppo pompa e accessori: 662 Kg.
- Coperchio di chiusura a due ante incernierate ad apertura indipendente azionate mediante pistoncini a gas.
- Occhielli per il sollevamento dall'alto ricavati sui montanti d'angolo.
- Tasche di presa per carrelli elevatori posizionate sui 4 lati per il sollevamento dal basso.
- Apposite feritoie di ancoraggio per il fissaggio al pianale durante il trasporto.
- Possibilità di collegare/alimentare gruppi elettrogeni anche con coperchio chiuso.
- Attacco di scarico totale del contenitore esterno munito di apposito tappo.

VANO DI CARICO PER RIEMPIMENTO CARBURANTE:

- Boccaporto diametro Ø 300 mm completo di guarnizione di tenuta e coperchio imbullonato.
- Bocca di carico in ottone con attacco rapido da 3".
- Valvola di sicurezza a 3 effetti - omologata.
- Pompa manuale di riserva, in caso di emergenza.
- Estintore portatile (optional).

VANO DI RIFORMIMENTO:

- Pompa volumetrica a batteria, portata nominale 40 L/min (opzionale 60 L/min), con cavi per collegamento alla batteria e pinze o connettore di collegamento.
- Contaltri digitale mod. M24 e filtro per assorbimento acqua (opzionali).
- Tubo flessibile, lungo 5 m, completo di pistola di rifornimento ad arresto automatico con relativo alloggiamento.
- N. 1 set di attacchi rapidi per le connessioni di alimentazione e ritorno di gruppi elettrogeni (optional il secondo set attacchi).
- Indicatore di livello meccanico.

MAIN FEATURES:

- Volume: 950 liters.
- Dimensions (WxLxH): 1.210x1.475x1.260 mm.
- Empty weight: 640 Kg.
- Weight with pump and accessories: 662 Kg.
- Steel cover consisting of two independent lockable hinged lids gas pistons - operated.
- Top structural lifting lugs located in the corner supports.
- Forklift pockets on each side of the container.
- Dedicated anchorage points for basement fixing during transport.
- Possibility to connect/feed generator sets even with the cover closed and locked.
- Drainage pipe to empty completely the external container, provided with safety cap.

LOADING COMPARTMENT:

- Manhole, diam. Ø 300 mm complete with oil gasket and tight bolted cover.
- Loading access port provided with 3" quick cap.
- Three - effects safety and emergency valve - homologated.
- Emergency manual piston pump.
- Fire Extinguisher (optional).

REFUELLING COMPARTMENT:

- Battery pump, nominal flow rate 40 L/min (option 60 L/min), equipped with battery cable and clamps or connector.
- Digital fuel meter, mod. M24 (optional) and water absorbing filter (optional).
- Flexible rubber hose, length 5 m, complete with automatic fuel nozzle and nozzle holder.
- N. 1 set of rapid couplings for generator sets feeding (feeding + return line). Possibility to connect two gen sets contemporaneously. (optional second set of couplings).
- Mechanical level indicator.



Codice prodotto / Product Code

E C 9 8 0 X X K 7 0 4 6 X X X X

Allestimento
Model

- GE** = allestimento con solo n. 1 set di attacchi rapidi per GE / model with only n. 1 set of rapid couplings for GE connection.
- Z1** = allestimento con pompa Devil 40 (40 lpm) / model equipped with Devil 40 pump (40 lpm)
- Z2** = allestimento con pompa DPUMP (60 lpm) / model equipped with DPUMP (60 lpm)

Colore serbatoio
Tank color

7046 = grigio ES standard grey ES

Voltaggio pompa
Pump voltage

01 = 12 V
02 = 24 V

Lunghezza tubo
Hose length

05 = 5 m
06 = 6 m
07 = 7 m